

なよろサイクリング 周遊MAP

Yahoo
ルートラボ
連動



ルート 1 ~ 5 (初心者~中級者向け)

NPO 法人なよろ観光まちづくり協会

サイクリストの皆さまへ ~安全にたのしむために~

- こちらで紹介しているコースは自転車専用道路ではありません。歩行者など他の利用者にもご注意ください。
- ビューポイントなどで停車する際は後続の自転車にご注意下さい。
- 路面の舗装の状況や、車止めなどにご注意下さい。



NPO 法人なよろ観光まちづくり協会
(観光案内所)

〒096-0001 北海道名寄市東1条南7丁目1番地10 駅前交流プラザよーな1F

TEL : 01654-9-6711

FAX : 01654-9-6712

mail : otoiwase@nayoro-kankou.com

営業時間 : 9:00 ~ 17:00

ルート説明

おすすめの5ルートをご紹介!!

ルート1

【初心者向け】
ひまわり・
天文台コース

ルート2

【初心者向け】
北海道遺産!
天塩川コース

ルート3

【初心者向け】
温泉+
ルート1コース

ルート4

【初心者~中級者向け】
田園風景満喫コース

ルート5

【初心者~中級者向け】
日本一のもち米と歴史コース

歴史

北国博物館

名寄市の歴史が詰まった施設。
SL排雪列車キマロキも目前に展示



SL 排雪列車キマロキ

全国で名寄市にしか現存していな
いSL排雪列車の展示(夏季限定)

グルメ

なよろ煮込みジンギスカン

なよろ温泉サンピラーなどで食べ
られるご当地グルメ



ソフト大福

15種類以上の味が楽しめる大人
気商品!道の駅もち米の里☆なよ
ろで購入できる

見どころ

北海道遺産。天塩川

北に向かって流れる長大河。
カヌー体験がおススメ※要予約



ひまわり畑

なよるの夏は、見渡す限りのひま
わりが咲き誇る!
見頃: 8月初旬~中旬

道の駅

『地域のお土産を多数販売。
ここでしか食べられないグルメも!』



もち米の里☆なよろ

住 所/名寄市風連町西町334番地1(国道40号沿い)

TEL/01655-7-8686

休館日/元日(1/1)

レストラン定休日/毎週水曜日

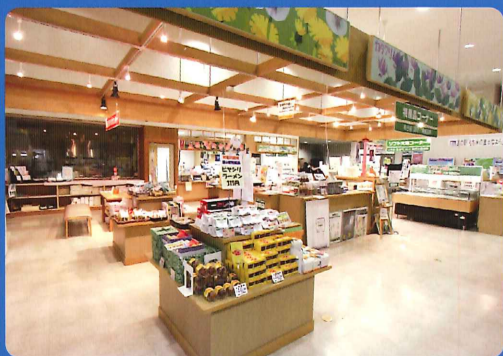
開館時間/9:00~18:00

レストラン/11:00~17:00

(ラストオーダー16:30)

スタンプ押印時間/開館時間に同じ

※休館日は押せません



SHOP

よーな SHOP

観光案内所にて、地域の
特産品などを販売中



よーなカフェ

観光案内所にて、
各種ドリンク販売中

