

Fun Ride, Fun Life. KITAHIROSHIMA Cycling Road MAP

走りたい、道がある。



北海道北広島市
サイクリングロードマップ



初めてでも、気分爽快!

エルフィンロードって、どんな道?

「エルフィンロード」とは、JR北広島駅から上野幌駅までの約8.1kmのサイクリングロードを指します。札幌市白石区の「白石ここロード」を起点とした総距離24.5kmにおよぶ「札幌恵庭(北広島)自転車道」の一部です。

エルフィンロードは、サイクリングはもちろん、ランニングやウォーキング、冬には歩くスキーなどにも利用され、さまざまなイベントでも多くの人々の笑顔が弾けます。

サイクリングの途中には、立ち寄りやすいスポットもいろいろ!

森の妖精(エルフィン)がひっそり顔を出しそうな豊かな自然を四季折々に楽しみながら、気の向くままにマイペースでめぐってみませんか?

- A JR北広島駅**
エルフィンロードのスタート地点。JR千歳線が、札幌方面や千歳方面へ通勤・通学する人たちのアクセスを支えます。
- B リンリン広場**
市街地の休憩スポットで、JR北広島駅から札幌市街へ約700mのところであり、駐輪スペースとしても利用されています。
- C 北広島レクリエーションの森**
特別天然記念物に指定された原始林に隣接する「ルクの森」。さわやかな樹の香りと木漏れ日のなかで、思いっきり深呼吸!
- D 水辺の広場**
たくさんの樹々、清らかに流れる小川。サイクリングや散歩の途中などで息つくのに最適な、安らぎのスポットです。
- E 学習の森**
周辺の豊かな森を活用して、野鳥や小動物、植物などを観察しながら、自然のしくみや環境マナーを学ぶことができます。
- F エルフィンロード終着点**
ここから札幌方面へは厚別南だまりロードや白石ここロードが続いています。

エルフィンロードへのアクセスポイント

エルフィンロードに入るためのアクセスポイントが用意されています。ここで紹介する4カ所以外にも、たくさんのアクセスポイントがあります。

a 西の里 アクセスポイント
札幌市寄りの北広島市の入り口です。国道274号から大曲東通線に入り、1kmほどのところにあります。上野幌サイクリング橋 札幌市街からの入り口です。

b 楯山 アクセスポイント
国道274号沿いのサイクリングスタンドの交差点を曲がり、そのまま直なりに1.2km進んだところの橋を過ぎたところの入り口があります。

c 共栄 アクセスポイント
札幌養護学校共栄分校から市内の共栄町からも入ることができます。広島公園からも入れます。

d 北広島市役所 アクセスポイント
北広島市役所西隣のゆるやかに登る斜路から入ることができます。

サイクリングを、もっと楽しく!

ちょっとひと休みスポット

サイクリングスタンド有り

- 1 里の森 天然温泉「森のゆ」**
露天風呂からの眺望が自慢。お湯に浸かって、ほのかに自然のパラマを満喫できます。シンギスカンなど、美味しいメニューも充実。
北広島市西の里511-1
TEL 011-375-2850
- 2 アルトラーチエ**
ジェラートマエストロが活躍するジェラートのほか、ケーキやプリン、焼き菓子などオリジナルのスイーツも絶品です。
北広島市西の里798-5
TEL 011-374-3636
- 3 エルフィンロード「自転車の駅」**
トイレや水飲み場、レンタル自転車、駐輪場も充実。国道274号西の里信号から徒歩でアクセスできます。
休休日: 毎月第1・第3月曜日
北広島市西の里242-1
TEL 011-372-3311 (北広島市建設部庶務課)
- 4 平和の灯公園**
平成9年9月1日、北広島市の市制施行を記念して、広島の平和と記念公園にある「平和の灯」を分火。平和の願いを次世代の人々に伝えていきます。
北広島市共栄315
TEL 011-372-3311 (北広島市民環境部市民課)
- 5 北広島レクリエーションの森**
自然林を利用した広大な公園。フィールドアスレチックコースのほか、ルクの森内の林間学習室には「新修棟」「旧棟」が整備されています。(併修棟・旧棟の利用には予約が必要です)
北広島市西の里番外地
TEL 011-373-2050
- 6 竹村商店**
赤毛米という米を使用した甘酒「まいびー」の赤・白がおすすり。生産時期が限られるため、詳細はお問い合わせください。
北広島市中央3丁目1-3 大谷木材ビル1F
TEL 011-372-3624
- 7 パティスリー「モンタンベール」**
フランス各地に伝わる伝統的なパンを、こだわりの材料、100%の食パンを求めて、遠方から足を運ぶ方々もたくさんいらっしゃいます。サイクリングの休憩にもぴったり。
北広島市東共栄3丁目1-1
TEL 011-372-8160
- 8 ブーランジェリー「アン・ユイット」**
素材にこだわる手づくりパンのお店。産産小「香よ恋」100%の食パンを求めて、遠方から足を運ぶ方々もたくさんいらっしゃいます。サイクリングの休憩にもぴったり。
北広島市朝日町1丁目3-3
TEL 011-375-7775

- 9 お菓子の安寿真「あずま」**
北広島市民に長年愛されつづけている老舗。北広島市のキャラクター「まいびー」を模したケーキをはじめ、北広島らしさを感じられるお土産がそろっています。
北広島市朝日町1丁目4-7
TEL 011-372-0123
- 10 北広島市役所**
平成29年5月に、北広島市役所新庁舎が開庁。市民が使いやすい間取りの5階には、ISHIYA CAFEがオープン。ゆったりとひろがる眺望を楽しみながら、美味しいひとときを。
北広島市中央4丁目2-1
TEL 011-372-3311 (代表)
- 11 エルフィンパーク(JR北広島駅)**
「エルフィンパーク」は、JR北広島駅駅舎の市民交流広場。全層ガラス張りのお洒落な外観が印象的になっており、さまざまなイベントがおこなわれています。
北広島市中央6丁目209
TEL 011-376-8880
- 12 北広島市芸術文化ホール・図書館**
約600席のコンサートホール、活動室、ギャラリーを備えた多目的の公民館施設。コンサートや研修会、展示会などが開かれています。図書館も併設され、多くの方々に親しまれています。
北広島市中央6丁目2-1
TEL 011-372-7667
- 13 オカモトサイクル**
幅広い車種やブランドを取り扱う。北広島市のサイクルショップバンク修理などのメンテナンスのほか、スポーツサイクルの買出しもおすすめしています。
北広島市新富町西1丁目1-12-101
TEL 011-375-9930
- 14 エコミュージアムセンター「知新の駅」**
地球の歴史や、北広島市で発見された地層、化石などの自然史を学べます。クラック博士をはじめ、北広島市のゆかりの先人を紹介する展示も充実。多彩な企画展も開催されています。
北広島市広島町3丁目1 広島交流センター内
TEL 011-373-0188
- 15 札幌北広島クラッセホテル**
天然温泉に加え、プール、フィットネスジム、テニスコートなども備えたホテル。黄緑色の湖は、植物由来の有機物質を含んでおり、美肌の湯として名が知られています。
北広島市のJR316-1
TEL 011-373-3800
- 16 天然温泉「楓樞(ふうふう)」**
天然温泉に加え、プール、フィットネスジム、テニスコートなども備えたホテル。黄緑色の湖は、植物由来の有機物質を含んでおり、美肌の湯として名が知られています。
北広島市のJR316-1
TEL 011-373-3800
- 17 ホクレン「くるるの社」**
農業と食のつながりを体験できる複合型施設。農産物直売所や、家庭料理を楽しむビアエリア、農作業・調理加工体験が人気です。
北広島市大曲377-1
TEL 011-377-8700
- 18 三井アウトレットパーク 札幌北広島**
国内外の有名ブランドがそろった、アウトレットのファッションモール。サイクルスタンドが用意されているので、自転車でも気軽に入ることができます。
北広島市大曲3丁目7-6
TEL 011-377-3200
- 19 イートインショップ「北のシェフ」**
道産食材を使った和・洋・中・エスニックのフレンチが、全店を評判の「北のシェフ」。それをゆっくり味わえるイートインショップも、見逃せないスポットです。
北広島市大曲3丁目1-2
TEL 011-370-3200
- 20 新生の碑(安田保の彫刻)**
北海道出身の世界的な彫刻家安田保氏が2年前がかりで彫り上げた作品。昭和77年に、北広島のまちの発展を見守るこの場所に設置されました。
北広島市山手町1丁目 緑葉公園内
TEL 011-372-0147
- 21 自家製パン群房「妻の香」(むぎのかおり)**
午前中で売り切れ必至、と噂の人気店。添加物を一切使わずにつくれるパンは、ひとくちも食べると豊かな香りがひろがります。
北広島市里見町5丁目5-13
TEL 011-373-7880
- 22 竹山高原ホテル**
道内唯一の本格的な露天風呂は野趣あふれる天然温泉。秘湯の雰囲気を楽しんだあとは、シンギスカンなども味わえます。
北広島市富ヶ岡996-5
TEL 011-373-2827
- 23 竹山高原温泉**
ドイツで名製された手回しひまのから製法に加え、長期水溜りとなった独自の製法で「ハムとペーコン」を製造しています。
北広島市厚531-7
TEL 011-377-6656
- 24 エーデルワイスファーム**
ドイツで名製された手回しひまのから製法に加え、長期水溜りとなった独自の製法で「ハムとペーコン」を製造しています。
北広島市厚531-7
TEL 011-377-6656
- 25 自然の森キャンプ場**
林に囲まれた静かなキャンプ場で、自然の豊かさを思う存分に体験。屋根つきのテントがあるので、雨天でもバーベキューができます。(併修の利用には予約が必要です)
北広島市島松577-1
TEL 011-377-8112
- 26 国指定史跡 旧島松駅遺跡**
明治6年、札幌本道(現在の国道36号)の開通にともない、沿道と運送の便をはかるために設置されました。遺跡内には、草地稲作発祥の地碑、クラーク博士記念碑も。(開園時間4/28~11/3)
北広島市島松1-1
TEL 011-377-5412

駅前てひと休み

- ふゅーる(手作りパン あぐり)
北広島市中央6丁目10
- 南インドスーパーカー 天竺 北広島店
北広島市中央5丁目7-5
- 我流麺真倉
北広島市中央6丁目1-1 いきいきビル1F
- モンボンカフェ
北広島市中央6丁目1-3 北広島メディカルプラザ1F
- レストランばる亭
北広島市栄町1丁目1-2 ハルシティビル3F

「ちょっとひと休みスポット」の詳細な場所については、裏表紙のQRコードから確認することができます。

自転車なくてもOK! レンタサイクルという手があります。

「JR北広島駅東口」|「自転車の駅」に、レンタサイクルステーションがあります。詳しくは電話でお問い合わせください。

- 駅東口レンタサイクルステーション (市営駐輪場事務室/TEL 011-373-0835)
- 自転車の駅レンタサイクルステーション (西の里・自転車の駅事務所内/TEL 090-3112-0196)

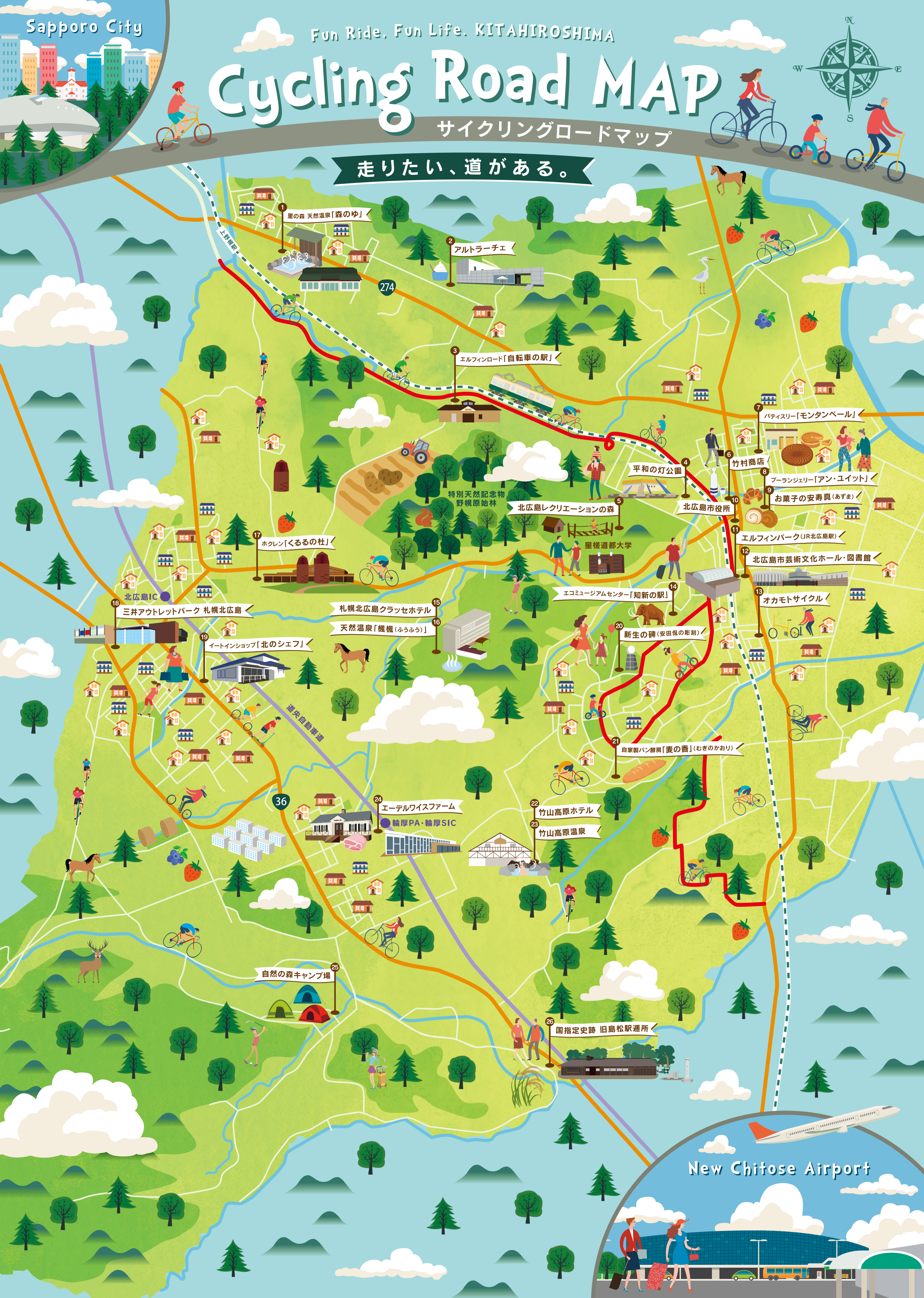
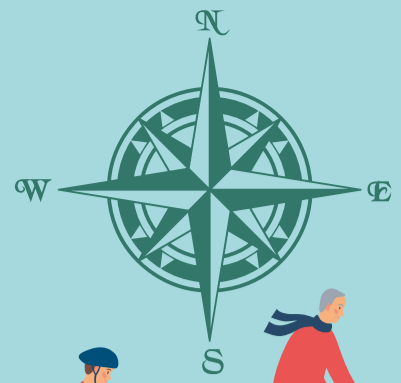
赤毛米とは
今や全国的なブームとなった「赤毛米」が「なつぽ」の先祖。現在は一般には流通していない大塚珍しい赤毛米そのものを食べる機会はないかもしれませんが、愛を込めた加工品となった赤毛米をぜひ堪能ください。

TEL 011-372-3311
TEL 011-1961-1961
TEL 011-372-3311
TEL 011-372-3311

Cycling Road MAP

サイクリングロードマップ

走りたい、道がある。



1 里の森 天然温泉「森のゆ」

2 アルトラーチエ

3 エルフィンロード「自転車の駅」

4 平和の灯公園

5 北広島レクリエーションの森

6 北広島市役所

7 パティスリー「モンタンベール」

8 プーランジェリー「アン・ユイット」

9 お菓子の安寿真(あずま)

10 エルフィンパーク (JR北広島駅)

11 北広島市芸術文化ホール・図書館

12 オカモトサイクル

17 ホクレン「くるるの杜」

18 北広島IC

19 三井アウトレットパーク 札幌北広島

20 イートインショップ「北のシェフ」

15 札幌北広島クラッセホテル

16 天然温泉「楓楓(ふうふう)」

14 エコミュージアムセンター「知新の駅」

21 新生の碑(安田保の彫刻)

自家製パン酵母「麦の香」(むぎのかおり)

36

24 エーデルワイスファーム

輪厚PA・輪厚SIC

22 竹山高原ホテル

23 竹山高原温泉

25 自然の森キャンプ場

26 国指定史跡 旧島松駅遺所

New Chitose Airport